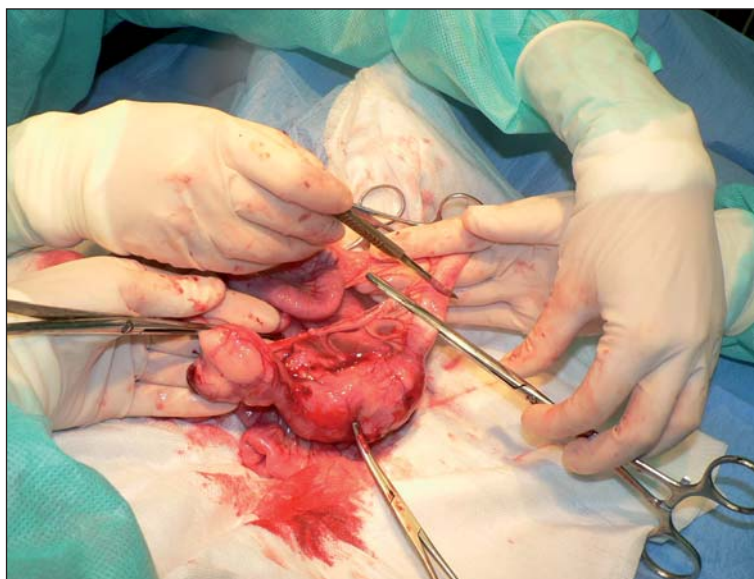


FOTOGALERIE

Fotogalerie posledního čísla Veterinárního lékaře roku 2010 je věnována tematicce břišní chirurgie psa a zachycuje spektrum případů z této kategorie v rámci jednoho klinického pracoviště. Snímky dokumentují podobu patologických změn střevního traktu (volvulus, intususcepce, neoplazie), indikovaných k chirurgickému řešení, i dva případy kuriózních cizích těles – schopnost jejich pozření psem i následná pasáž zažívacím traktem pacienta nepochybně udivila majitele i intervenující chirurgy.

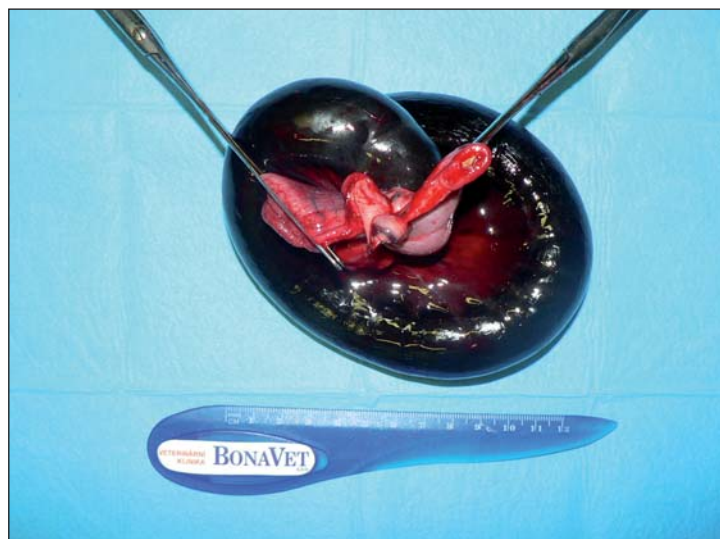
Snímky poskytla Veterinární klinika BONAVET v Mladé Boleslavi.



1/ Enterektomie – lymfom ilea a céka u jorkšírského teriéra



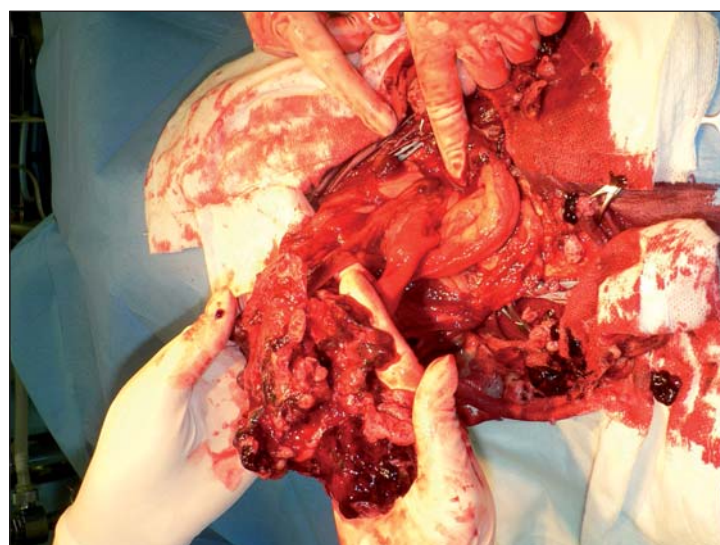
2/ Devitalizace části jejunu při volvulu



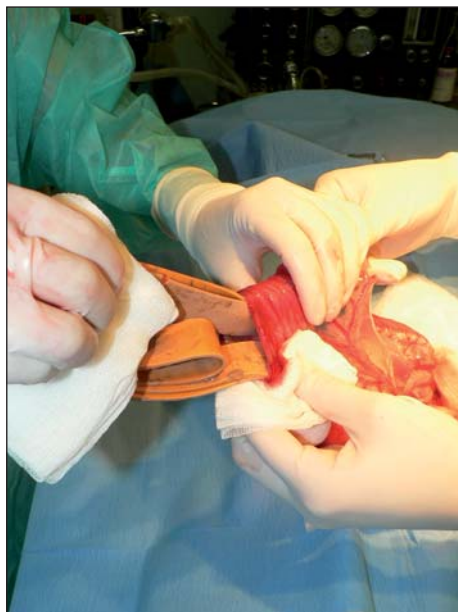
3/ Resekovaná postižená část střeva z předchozího případu



4/ Jejunojejunální intususcepce



5/ Resekce céka - leiomyosarkom



6/ Enterotomie a vyjmutí cizího tělesa (guma na aerobik)



7/ Enterotomie a vyjmutí cizího tělesa (inseminační pipeta na prasnice)



8/ Inseminační pipeta (cca 50 cm) z předchozího případu po vyjmutí ze střeva

Veterinární klinika BONAVET v Mladé Boleslavi

**Vážená kolegyně, vážený kolego,
věříme, že i Vy máte zajímavé a pěkné fotografie.
Rádi je zveřejníme.**